

Mieszkanie nr 1.2

kondygnacja: 2 - 1 piętro

mieszkanie: 5-pokojowe

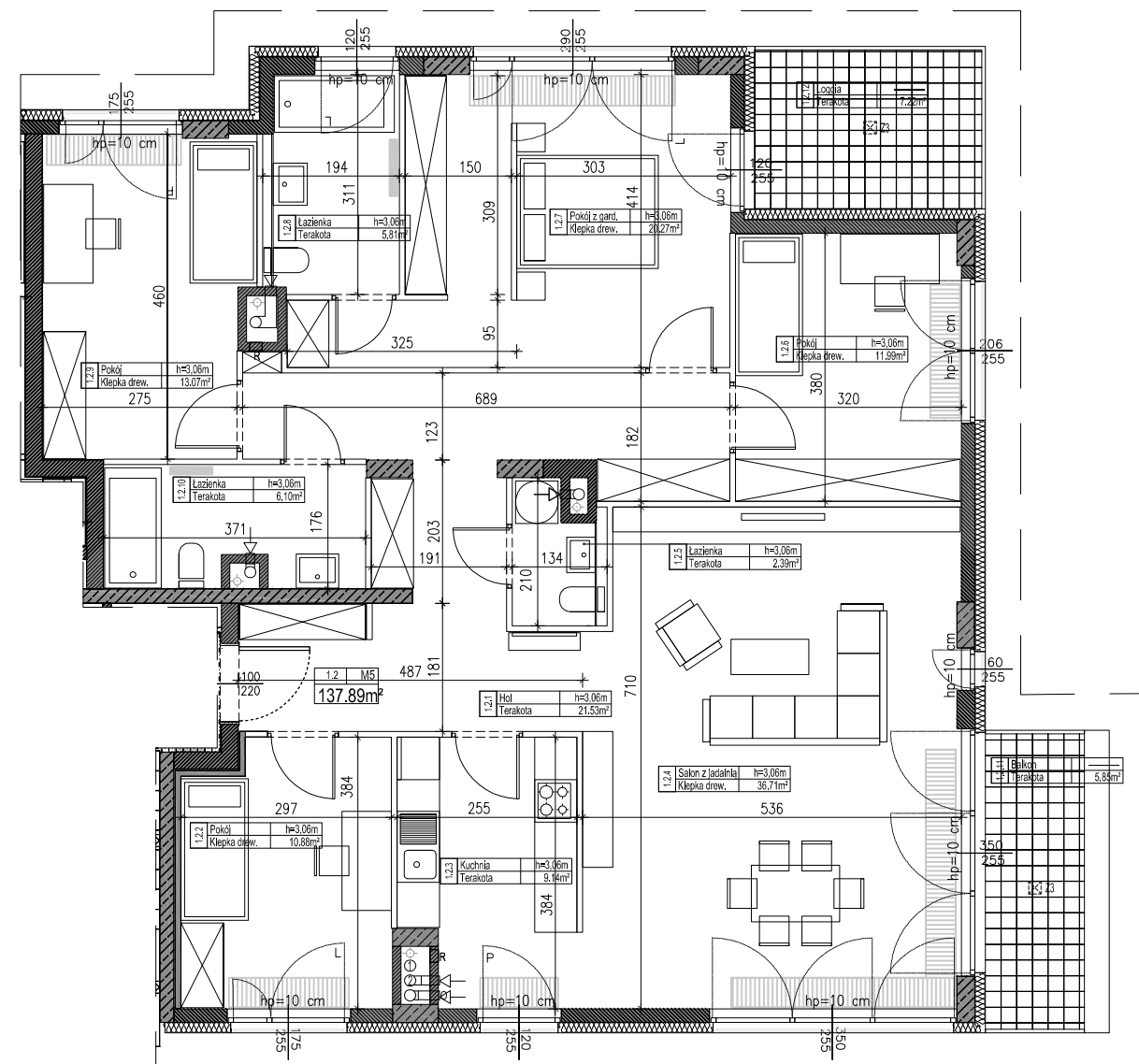
powierzchnia mieszkania: 137.89m²

AMJ PROPERTIES Sp. z o.o.



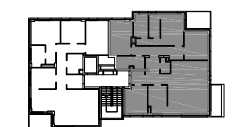
Legenda:

- hp=10cm wysokość parapetu
- ← wentylacja
- R rewizja
- ▨ grzejnik podłogowy
- ▬ grzejnik łazienkowy
- ⊗ Z3 oprawy oświetleniowe
- ▬ ściany działowe
- ▬ ściany bez możliwości wprowadzania zmian



Pomieszczenie		m ²
1.2.1	hol	21.53m ²
1.2.2	pokój	10.88m ²
1.2.3	kuchnia	9.14m ²
1.2.4	salon z jadalnią	36.71m ²
1.2.5	łazienka	2.39m ²
1.2.6	pokój	11.99m ²
1.2.7	pokój z garder.	20.27m ²
1.2.8	łazienka	5.81m ²
1.2.9	pokój	13.07m ²
1.2.10	łazienka	6.10m ²
		137.89m²
1.2.11	balkon	5.85m ²
1.2.12	loggia	7.22m ²
		13.07m²

Pow. mieszkania 137.89m²



rzut 1 piętra



Uwagi:
 Karta katalogowa nie stanowi załącznika do umowy.
 Powierzchnie pomieszczeń są powierzchniami rzeczywistymi, liczonymi po obrysie ścian z wyprawą.
 Powierzchnia liczona wg. normy PN-ISO 9836:1997.
 Wymiary podane są w świetle niewyprawionych ścian i mają charakter orientacyjny.
 Kształt i wielkość zaproponowanych urządzeń oraz wyposażenia technicznego lokalu ma charakter orientacyjny, a ich lokalizacja powiązana jest z projektowaną infrastrukturą techniczną w budynku.



SKALA 1:100

