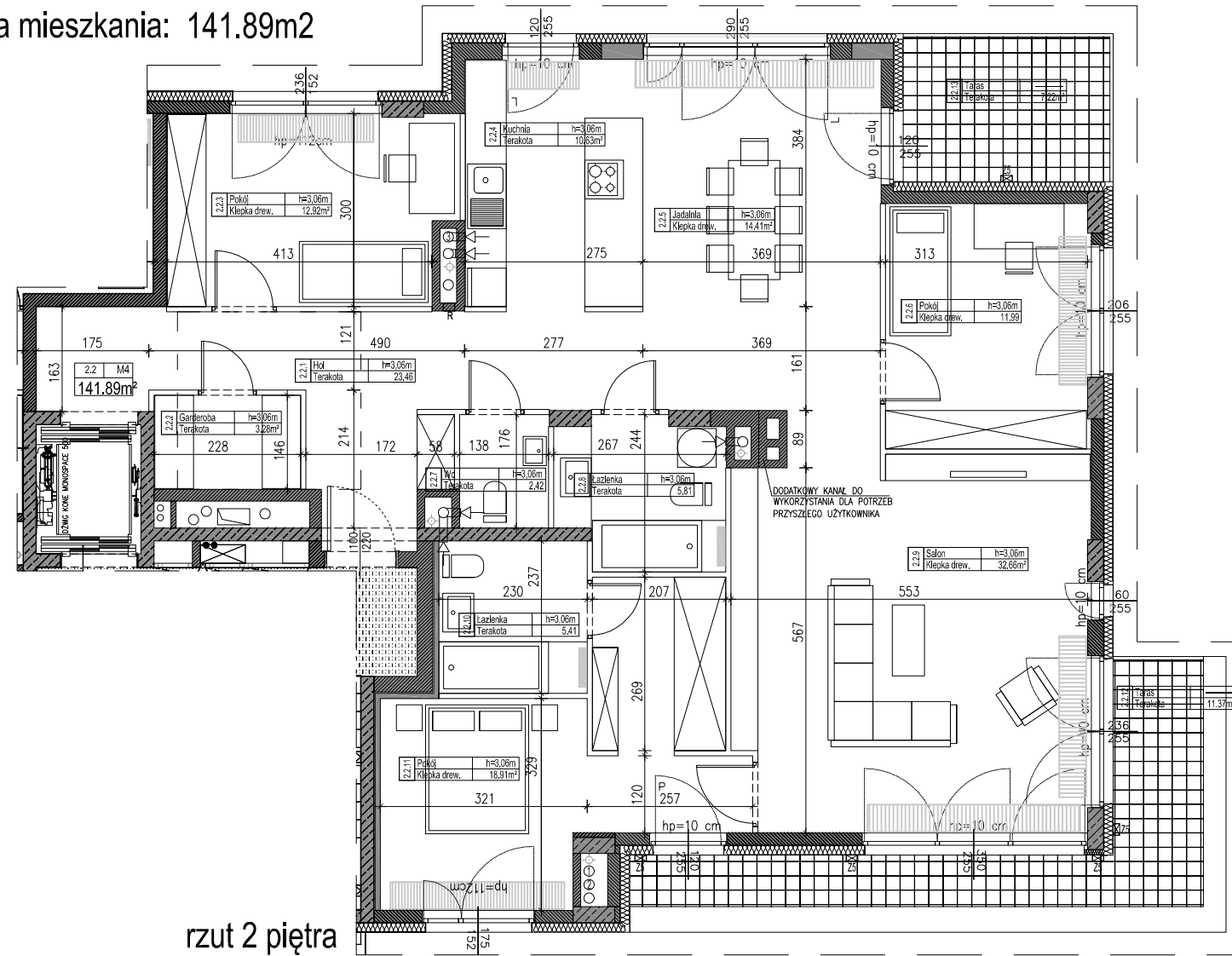


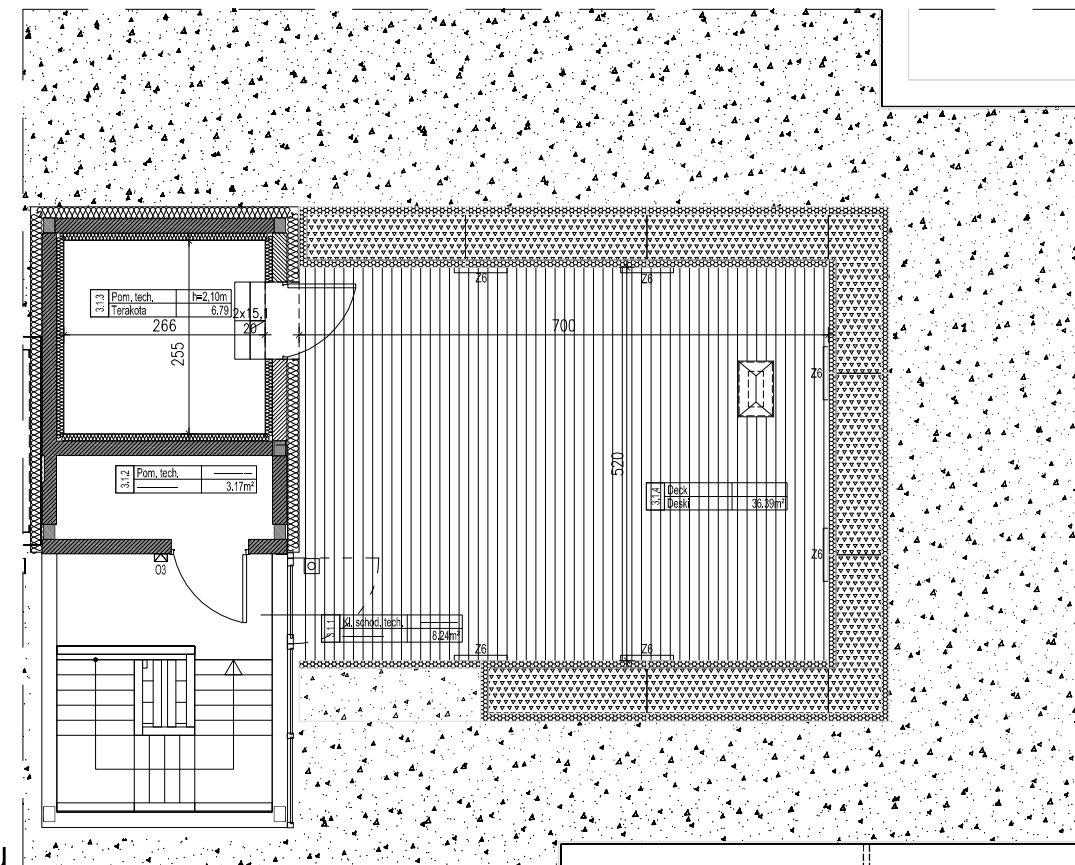
# Mieszkanie nr 2.2

kondygnacja: 3 - 2 piętro  
 mieszkanie: 4-pokojowe  
 powierzchnia mieszkania: 141.89m<sup>2</sup>

AMJ PROPERTIES Sp. z o.o.



rzut 2 piętra



rzut decku na dachu

## Legenda:

- hp=10cm wysokość parapetu
- ← wentylacja
- R rewizja
- ▨ grzejnik podłogowy
- ▬ grzejnik łazienkowy
- Z5 — Z6 oprawy oświetleniowe
- ▭ ściany działowe
- ▬ ściany bez możliwości wprowadzania zmian

## Pomieszczenie m<sup>2</sup>

Pomieszczenie	Area (m <sup>2</sup> )
2.2.1 hol	23.46m <sup>2</sup>
2.2.2 garderoba	3.28m <sup>2</sup>
2.2.3 pokój	12.92m <sup>2</sup>
2.2.4 kuchnia	10.63m <sup>2</sup>
2.2.5 jadalnia	14.41m <sup>2</sup>
2.2.6 pokój	11.99m <sup>2</sup>
2.2.7 wc	2.42m <sup>2</sup>
2.2.8 łazienka	5.81m <sup>2</sup>
2.2.9 salon	32.66m <sup>2</sup>
2.2.10 łazienka	5.41m <sup>2</sup>
2.2.11 pokój	18.91m <sup>2</sup>
<b>Suma mieszkań</b>	<b>141.89m<sup>2</sup></b>
3.1.4 deck	36.39m <sup>2</sup>
<b>Suma powierzchni</b>	<b>36.39m<sup>2</sup></b>

Pow. mieszkania 141.89m<sup>2</sup>



rzut 2 piętra



Uwagi:  
 Karta katalogowa nie stanowi załącznika do umowy.  
 Powierzchnie pomieszczeń są powierzchniami rzeczywistymi, liczonymi po obrysie ścian z wyprawą.  
 Powierzchnia liczona wg. normy PN-ISO 9836:1997.  
 Wymiary podane są w świetle niewyprawionych ścian i mają charakter orientacyjny.  
 Kształt i wielkość zaproponowanych urządzeń oraz wyposażenia technicznego lokalu ma charakter orientacyjny, a ich lokalizacja powiązana jest z projektowaną infrastrukturą techniczną w budynku.



SKALA 1:100

